

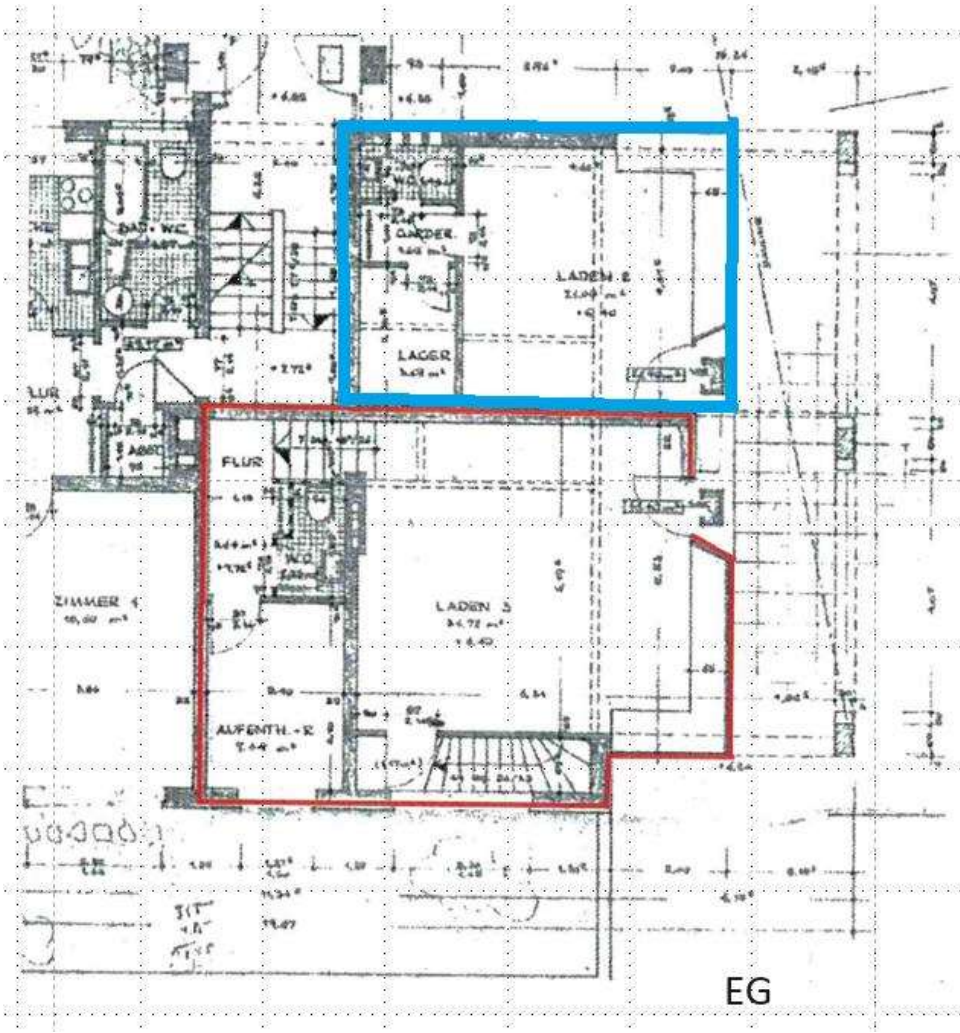
Erikastraße 95 EG links

- Mietfläche: ca. 46,51m²
- Kellerräume für Gewerbefläche vorhanden-interne Verbindung
- Große Schaufenstereckfront
- Bezug: Ab sofort
- Grundriss: rot umrandet
- Vermietung max. bis 31.12.2024

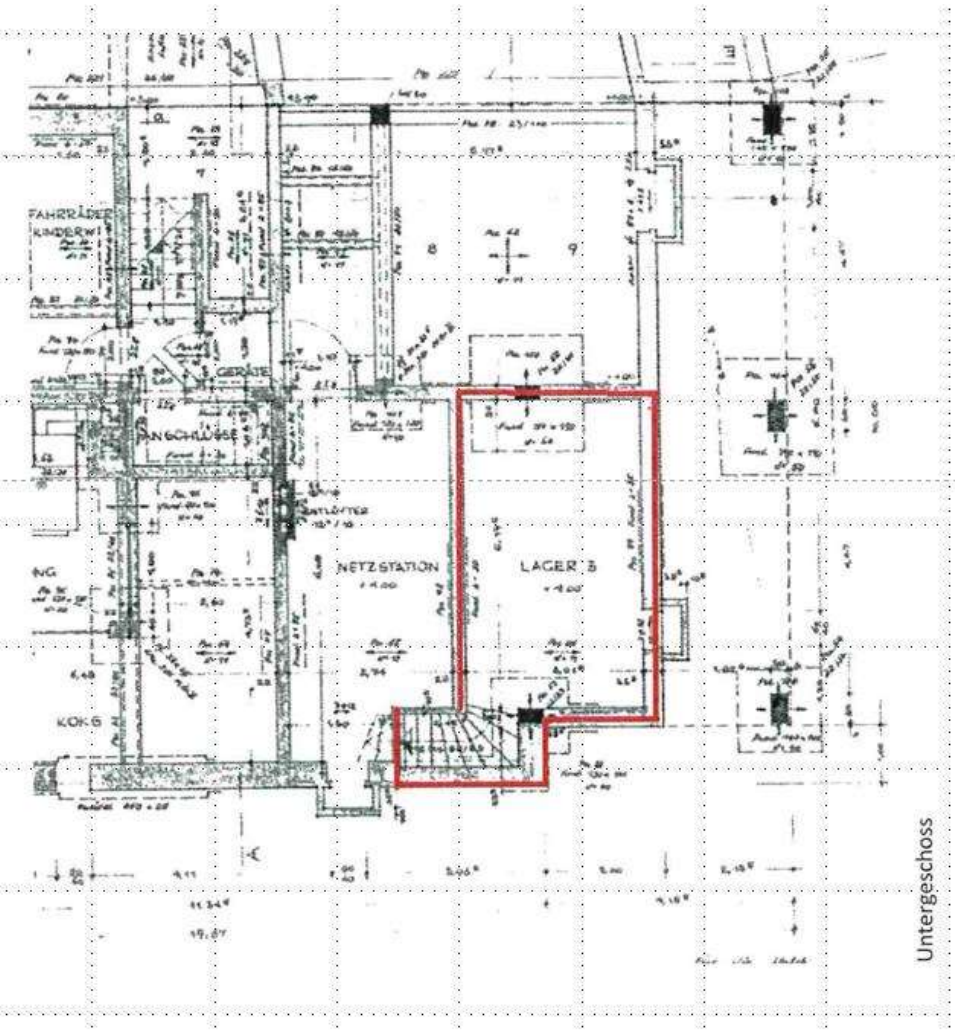


KÖHLER & VON BARGEN
UNTERNEHMENSGRUPPE





EG



Untergeschoss

Erikastraße 95 EG rechts

- Mietfläche: ca. 26,90 m²
- Kellerräume für Gewerbefläche vorhanden
- Bezug: Ab sofort
- Grundriss: Blau umrandet
- Vermietung bis max. 31.12.2024



KÖHLER & VON BARGEN
UNTERNEHMENSGRUPPE



